

1924 - 1939

4th Green (350 yds.)

Force	Long	Short	Index	Depth
1	284	1	1	1
2	161	15	1	1
3	252	7	1	1
4	290	4	1	1
5	307	0	1	1
6	367	7	1	1
7	360	23	1	1
8	401	1	1	1
9	32	37	1	1
0-1	2-70			54
10	797	8	1	1
11	232	30	6	1
12	301	7	1	1
13	262	12	4	1
14	280	0	1	1
15	741	4	1	1
16	232	16	4	1
17	390	10	1	1
18	258	14	1	1
19	2728			37
0-1	2530			83
7-18	2708			69



4th Green (350 yds.)



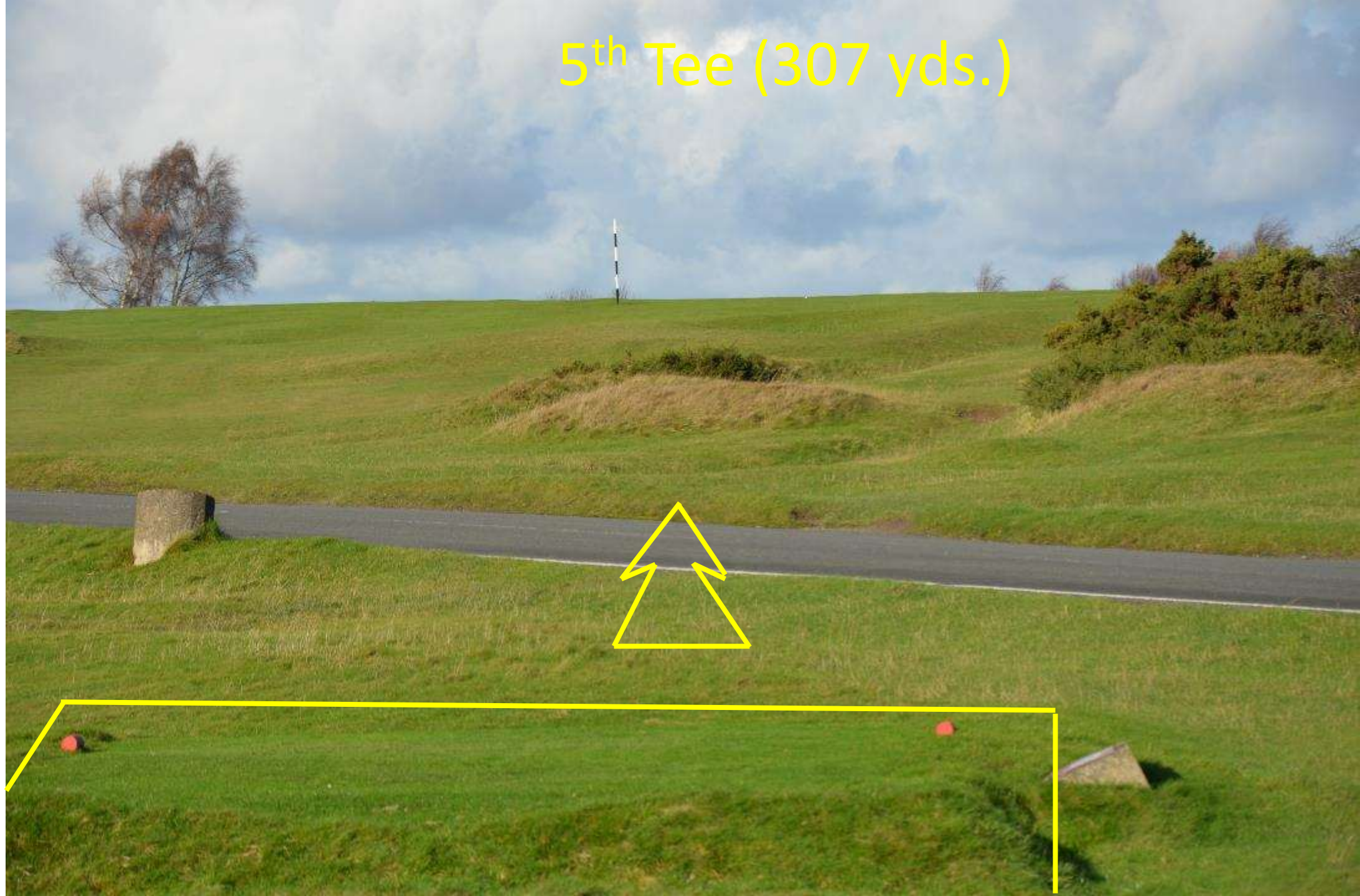
Holywell Golf Course

1924 - 1939

5th Tee (307 yds.)

Hole	Length	Stroke Index	Bogey
1	287	12	4
2	161	15	3
3	328	7	4
4	350	9	4
5	307	5	4
6	365	3	4
7	391	13	5
8	461	1	5
9	461	17	5
10	360	11	4
11	233	14	3
12	268	16	4
13	248	18	4
14	330	10	4
15	305	8	4
16	232	19	4
17	160	20	3
18	305	6	4
19	232	16	4
20	305	14	4
21	232	18	4
22	232	12	4
23	232	10	4
24	232	8	4
25	232	6	4
26	232	4	4
27	232	2	4
28	232	1	4
29	232	1	4
30	232	1	4
31	232	1	4
32	232	1	4
33	232	1	4
34	232	1	4
35	232	1	4
36	232	1	4
37	232	1	4
38	232	1	4
39	232	1	4
40	232	1	4
41	232	1	4
42	232	1	4
43	232	1	4
44	232	1	4
45	232	1	4
46	232	1	4
47	232	1	4
48	232	1	4
49	232	1	4
50	232	1	4
51	232	1	4
52	232	1	4
53	232	1	4
54	232	1	4
55	232	1	4
56	232	1	4
57	232	1	4
58	232	1	4
59	232	1	4
60	232	1	4
61	232	1	4
62	232	1	4
63	232	1	4
64	232	1	4
65	232	1	4
66	232	1	4
67	232	1	4
68	232	1	4
69	232	1	4
70	232	1	4
71	232	1	4
72	232	1	4
73	232	1	4
74	232	1	4
75	232	1	4
76	232	1	4
77	232	1	4
78	232	1	4
79	232	1	4
80	232	1	4
81	232	1	4
82	232	1	4
83	232	1	4
84	232	1	4
85	232	1	4
86	232	1	4
87	232	1	4
88	232	1	4
89	232	1	4
90	232	1	4
91	232	1	4
92	232	1	4
93	232	1	4
94	232	1	4
95	232	1	4
96	232	1	4
97	232	1	4
98	232	1	4
99	232	1	4
100	232	1	4
101	232	1	4
102	232	1	4
103	232	1	4
104	232	1	4
105	232	1	4
106	232	1	4
107	232	1	4
108	232	1	4
109	232	1	4
110	232	1	4
111	232	1	4
112	232	1	4
113	232	1	4
114	232	1	4
115	232	1	4
116	232	1	4
117	232	1	4
118	232	1	4
119	232	1	4
120	232	1	4
121	232	1	4
122	232	1	4
123	232	1	4
124	232	1	4
125	232	1	4
126	232	1	4
127	232	1	4
128	232	1	4
129	232	1	4
130	232	1	4
131	232	1	4
132	232	1	4
133	232	1	4
134	232	1	4
135	232	1	4
136	232	1	4
137	232	1	4
138	232	1	4
139	232	1	4
140	232	1	4
141	232	1	4
142	232	1	4
143	232	1	4
144	232	1	4
145	232	1	4
146	232	1	4
147	232	1	4
148	232	1	4
149	232	1	4
150	232	1	4
151	232	1	4
152	232	1	4
153	232	1	4
154	232	1	4
155	232	1	4
156	232	1	4
157	232	1	4
158	232	1	4
159	232	1	4
160	232	1	4
161	232	1	4
162	232	1	4
163	232	1	4
164	232	1	4
165	232	1	4
166	232	1	4
167	232	1	4
168	232	1	4
169	232	1	4
170	232	1	4
171	232	1	4
172	232	1	4
173	232	1	4
174	232	1	4
175	232	1	4
176	232	1	4
177	232	1	4
178	232	1	4
179	232	1	4
180	232	1	4
181	232	1	4
182	232	1	4
183	232	1	4
184	232	1	4
185	232	1	4
186	232	1	4
187	232	1	4
188	232	1	4
189	232	1	4
190	232	1	4
191	232	1	4
192	232	1	4
193	232	1	4
194	232	1	4
195	232	1	4
196	232	1	4
197	232	1	4
198	232	1	4
199	232	1	4
200	232	1	4
201	232	1	4
202	232	1	4
203	232	1	4
204	232	1	4
205	232	1	4
206	232	1	4
207	232	1	4
208	232	1	4
209	232	1	4
210	232	1	4
211	232	1	4
212	232	1	4
213	232	1	4
214	232	1	4
215	232	1	4
216	232	1	4
217	232	1	4
218	232	1	4
219	232	1	4
220	232	1	4
221	232	1	4
222	232	1	4
223	232	1	4
224	232	1	4
225	232	1	4
226	232	1	4
227	232	1	4
228	232	1	4
229	232	1	4
230	232	1	4
231	232	1	4
232	232	1	4
233	232	1	4
234	232	1	4
235	232	1	4
236	232	1	4
237	232	1	4
238	232	1	4
239	232	1	4
240	232	1	4
241	232	1	4
242	232	1	4
243	232	1	4
244	232	1	4
245	232	1	4
246	232	1	4
247	232	1	4
248	232	1	4
249	232	1	4
250	232	1	4
251	232	1	4
252	232	1	4
253	232	1	4
254	232	1	4
255	232	1	4
256	232	1	4
257	232	1	4
258	232	1	4
259	232	1	4
260	232	1	4
261	232	1	4
262	232	1	4
263	232	1	4
264	232	1	4
265	232	1	4
266	232	1	4
267	232	1	4
268	232	1	4
269	232	1	4
270	232	1	4
271	232	1	4
272	232	1	4
273	232	1	4
274	232	1	4
275	232	1	4
276	232	1	4
277	232	1	4
278	232	1	4
279	232	1	4
280	232	1	4
281	232	1	4
282	232	1	4
283	232	1	4
284	232	1	4
285	232	1	4
286	232	1	4
287	232	1	4
288	232	1	4
289	232	1	4
290	232	1	4
291	232	1	4
292	232	1	4
293	232	1	4
294	232	1	4
295	232	1	4
296	232	1	4
297	232	1	4
298	232	1	4
299	232	1	4
300	232	1	4
301	232	1	4
302	232	1	4
303	232	1	4
304	232	1	4
305	232	1	4
306	232	1	4
307	232	1	4
308	232	1	4
309	232	1	4
310	232	1	4
311	232	1	4
312	232	1	4
313	232	1	4
314	232	1	4
315	232	1	4
316	232	1	4
317	232	1	4
318	232	1	4
319	232	1	4
320	232	1	4
321	232	1	4
322	232	1	4
323	232	1	4
324	232	1	4
325	232	1	4
326	232	1	4
327	232	1	4
328	232	1	4
329	232	1	4
330	232	1	4
331	232	1	4
332	232	1	4
333	232	1	4
334	232	1	4
335	232	1	4
336	232	1	4
337	232	1	4
338	232	1	4
339	232	1	4
340	232	1	4
341	232	1	4
342	232	1	4
343	232	1	4
344	232	1	4
345	232	1	4
346	232	1	4
347	232	1	4
348	232	1	4
349	232	1	4
350	232	1	4
351	232	1	4
352	232	1	4
353	232	1	4
354	232	1	4
355	232	1	4
356	232	1	4
357	232	1	4
358	232	1	4
359	232	1	4
360	232	1	4
361	232	1	4
362	232	1	4
363	232	1	4
364	232	1	4
365	232	1	4
366	232	1	4
367	232	1	4
368	232	1	4
369	232	1	4
370	232	1	4
371	232	1	4

5th Tee (307 yds.)



Holywell Golf Course

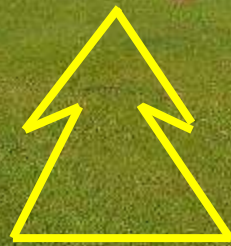
1924 - 1939

5th Fairway (307 yds.)

Hole	Length	Stroke Index	Bogey
1	287	12	4
2	161	15	3
3	328	7	4
4	391	9	4
5	307	5	4
6	365	3	4
7	160	13	3
8	461	1	5
9	121	17	3
Out	2530		59
10	360	5	4
11	233	10	4
12	391	7	4
13	268	11	4
14	330	9	4
15	305	6	4
16	232	16	4
17	305	14	4
18	248	18	4
In	2528		58
Out	2530		59
Total	5058		117



5th Fairway (307 yds.)



Holywell Golf Course

1924 - 1939

5th Green (307 yds.)

Hole	Length	Stroke Index	Bogey
1	287	12	4
2	161	15	3
3	328	7	4
4	391	9	4
5	307	5	4
6	365	3	4
7	160	18	3
8	461	1	5
9	121	17	3
Out	2530		58
10	360	6	4
11	233	10	4
12	391	8	4
13	268	13	4
14	330	4	4
15	305	14	4
16	232	16	4
17	160	11	3
18	248	14	4
In	2528		53
Out	2530		58
Total	5058		111



5th Green (307 yds.)



Holywell Golf Course

1924 - 1939

6th Tee and Fairway (365 yds.)

Hole	Length	Stroke Index	Bogey
1	287	12	4
2	161	15	3
3	328	7	4
4	350	9	4
5	167	5	4
6	365	3	4
7	160	13	3
8	461	1	5
9	121	17	3
Out	2530		34
10	360	5	4
11	233	10	4
12	391	7	5
13	268	11	4
14	330	9	4
15	305	6	4
16	232	16	4
17	305	14	5
18	248	18	4
In	2528		33
Out	2530		34
Total	5058		68



6th Tee and Fairway (365 yds.)



Holywell Golf Course

1924 - 1939

6th Green (365 yds.)

Holywell Golf Course Data 1924 - 1939			
Hole	Length	Stroke Index	Bogey
1	287	12	4
2	161	15	3
3	328	7	4
4	390	9	4
5	187	5	4
6	365	3	4
7	160	13	3
8	461	1	5
9	121	17	3
Out	2530		59
10	360	5	4
11	233	10	4
12	391	7	4
13	268	11	4
14	330	9	4
15	305	6	4
16	232	16	4
17	305	14	4
18	160	18	4
In	2528		58
Out	2530		59
Total	5058		116



6th Green (365 yds.)



Holywell Golf Course

1924 - 1939

7th Tee (160 yds.)

Holywell Golf Course Data 1924 - 1939			
Hole	Length	Stroke Index	Bogey
1	287	12	4
2	161	15	3
3	328	7	4
4	391	9	4
5	257	5	4
6	365	3	4
7	160	13	3
8	461	1	5
9	121	17	3
Out	2530		34
10	360	5	4
11	233	10	4
12	391	7	4
13	268	11	4
14	330	9	4
15	305	6	4
16	232	16	4
17	305	14	4
18	248	18	4
In	2528		33
Out	2530		34
Total	5058		68



7th Tee (160 yds.)

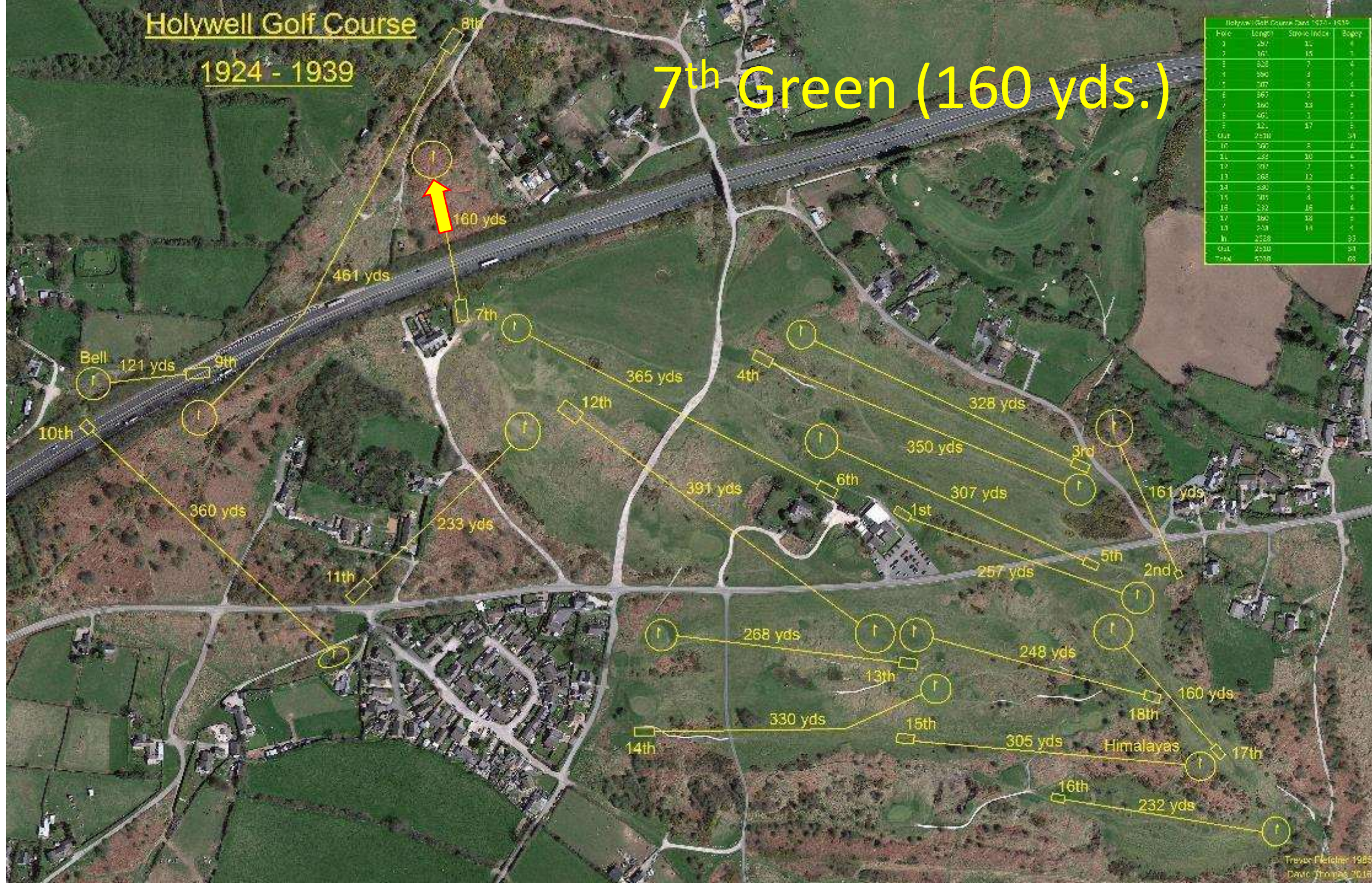


Holywell Golf Course

1924 - 1939

7th Green (160 yds.)

Holywell Golf Course Data 1924 - 1939			
Hole	Length	Stroke Index	Bogey
1	287	12	4
2	161	15	3
3	328	7	4
4	391	9	4
5	257	5	4
6	365	3	4
7	160	13	3
8	461	1	5
9	121	17	3
Out	2530		58
10	360	5	4
11	233	10	4
12	391	7	4
13	268	11	4
14	330	8	4
15	305	6	4
16	232	16	4
17	305	14	4
18	248	18	4
In	2528		53
Out	2530		58
Total	5058		111



7th Green (160 yds.)



Holywell Golf Course

1924 - 1939

8th Tee (461 yds.)

Holywell Golf Course Data 1924 - 1939			
Hole	Length	Stroke Index	Bogey
1	287	12	4
2	161	15	3
3	328	7	4
4	391	9	4
5	167	5	4
6	365	3	4
7	160	13	3
8	461	1	4
9	121	17	3
Out	2530		34
10	360	5	4
11	233	10	4
12	391	7	4
13	268	11	4
14	330	9	4
15	305	6	4
16	232	16	4
17	305	14	4
18	160	18	4
In	2528		33
Out	2530		34
Total	5058		68



8th Tee (461 yds.)

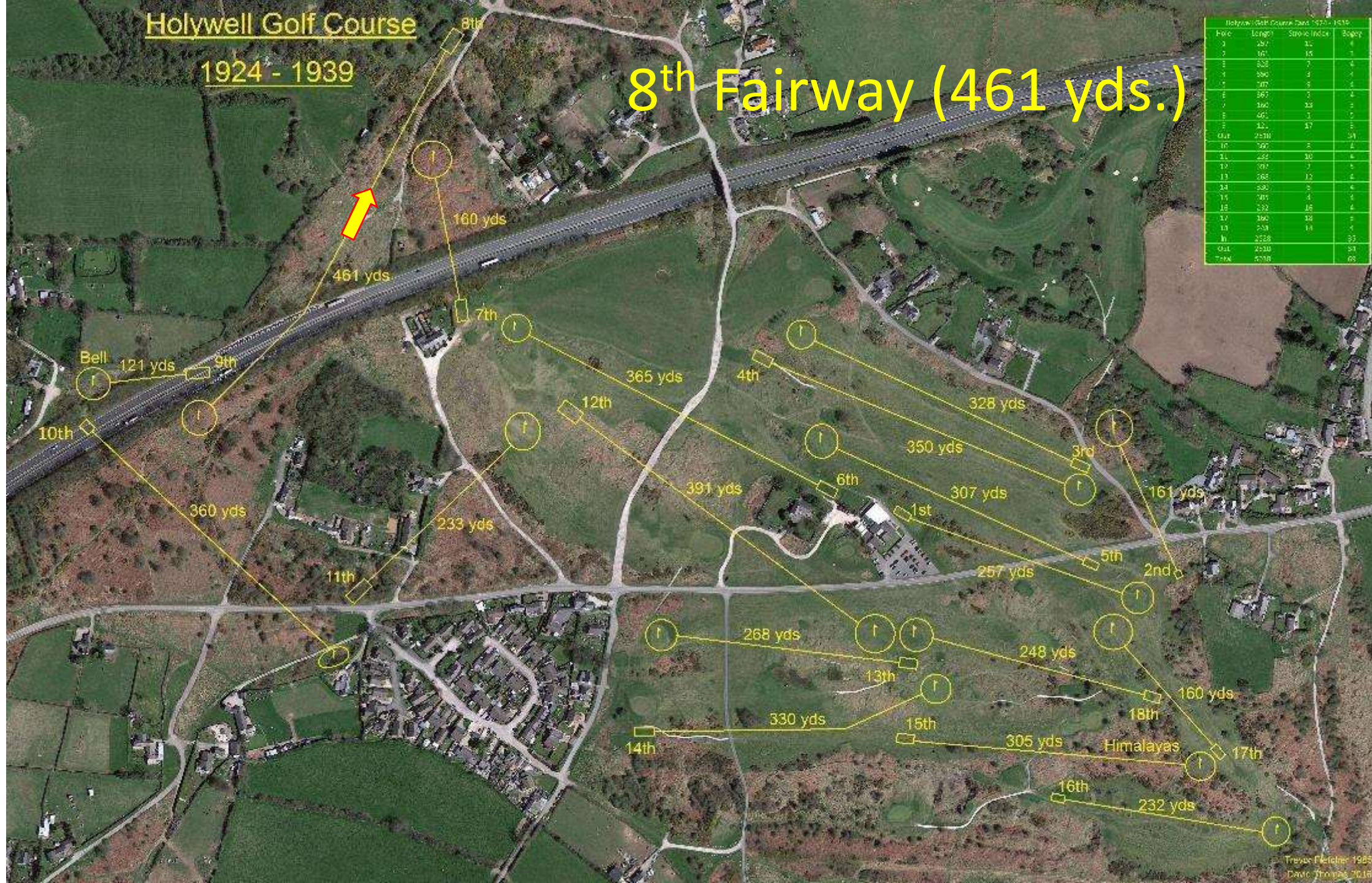


Holywell Golf Course

1924 - 1939

8th Fairway (461 yds.)

Hole	Length	Stroke Index	Par
1	287	12	4
2	161	15	3
3	328	7	4
4	350	9	4
5	167	5	3
6	365	1	4
7	160	13	3
8	461	3	4
9	121	17	3
Out	2530		34
10	360	5	4
11	233	10	4
12	391	1	5
13	268	11	4
14	330	6	4
15	305	8	4
16	232	16	3
17	305	14	4
18	160	18	3
In	2528		33
Out	2530		34
Total	5058		68



8th Fairway (461 yds.)

8th Tee

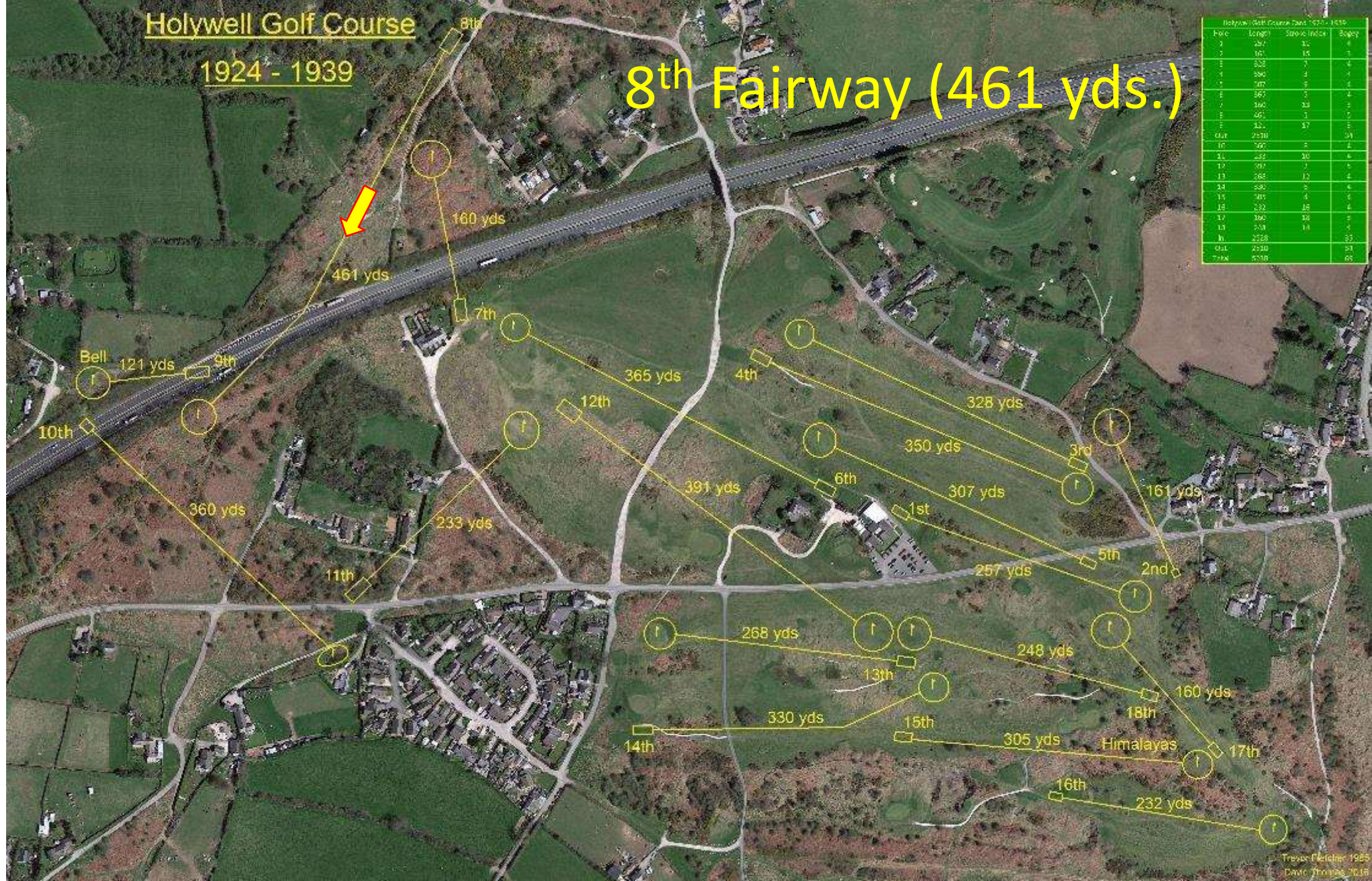


Holywell Golf Course

1924 - 1939

8th Fairway (461 yds.)

Holywell Golf Course Data 1924 - 1939			
Hole	Length	Stroke Index	Bogey
1	287	12	4
2	161	15	3
3	328	7	4
4	391	9	4
5	167	5	4
6	365	3	4
7	160	13	3
8	461	1	4
9	121	17	3
Out	2530		34
10	360	5	4
11	233	10	4
12	365	7	4
13	268	12	4
14	330	9	4
15	305	6	4
16	232	16	4
17	305	14	4
18	160	18	4
In	2528		33
Out	2530		34
Total	5058		68



8th Fairway (461 yds.)



Holywell Golf Course

1924 - 1939

8th Green (461 yds.)

Holywell Golf Course Data 1924 - 1939			
Hole	Length	Stroke Index	Bogey
1	287	12	4
2	161	15	3
3	328	7	4
4	350	9	4
5	167	5	4
6	365	3	4
7	160	13	3
8	461	1	5
9	121	17	3
Out	2530		34
10	360	5	4
11	233	10	4
12	391	7	5
13	268	11	4
14	330	9	4
15	305	6	4
16	232	16	4
17	305	14	5
18	160	18	4
In	2528		33
Out	2530		34
Total	5058		68

